

# Tipps, Anregungen und Übungen



**für einen Besuch in der  
Jugendverkehrsschule**

## Vorbemerkung für einen ersten Besuch in der Jugendverkehrsschule

Während im 1ten und 2ten Schuljahr die Fertigkeiten und motorischen Übungen im Schonraum Schulhof gelegt werden, empfehle ich aus langjähriger Erfahrung in der Verkehrserziehung mit Kindern den Besuch der Jugendverkehrsschule im 3ten Schuljahr. Jetzt sind viele Übungen und Kenntniserwerbe bereits vorausgegangen, so dass die Arbeit wesentlich erleichtert wird und die besten Voraussetzungen für die fahrpraktischen Übungen im öffentlichen Verkehrsraum und die fahrpraktische Lernzielkontrolle geschaffen werden können.

Es empfiehlt sich aber in jedem Fall die Mithilfe von 1 oder 2 Eltern.

Vor Beginn der eigentlichen Übungen sollte den Kindern Gelegenheit gegeben werden die Fahrräder und die Verhaltensweise auf den Fahrrädern der Jugendverkehrsschule kennen zu lernen. Einige motorische Übungen bieten sich hier an (fahren nur mit der rechten Hand am Lenker, fahren nur mit der linken Hand am Lenker, ständiger Wechsel rechte Hand-linke Hand, am Fahrrad ist die Klingel (Glocke) links, die Vorderradbremse rechts, wir bremsen nur mit beiden Bremsen –Vorderrad und Hinterrad- u.ä.). Des Weiteren sollte im Vorfeld in der Schule überprüft werden, welche Kinder noch sehr unsicher auf dem Fahrrad sind. Diesen Kindern kann unter Mithilfe von Eltern Gelegenheit gegeben werden, in einer gesonderten Gruppe fahrpraktische Übungen durchzuführen. Hierzu habe ich eine eigene pdf-Datei erstellt (siehe Tipps Fahrübungen).

Die verbleibenden Kinder werden dann in zwei Gruppen aufgeteilt. Die Fahrgruppe trägt in jedem Fall einen Fahrradhelm. Wenn in der JVS keine Helme angeboten werden, so sollten die Kinder ihren eigenen Helm mitbringen.

Es ist durchaus gegeben, dass im Verlaufe der Übungsstunde die Kinder oder ein Teil der Kinder aus der Übungsgruppe der fahrpraktischen Übungen je nach Fortschritt zu den beiden anderen Gruppen hinzukommen können.

Während der Übungen sollen die Kinder einen ausreichenden Sicherheitsabstand zum Vordermann (mindestens 2 Radlängen) halten.

### **Folgende gelenkte Übungen auf festgelegten Wegstrecken sind vorgesehen:**

1. Verhalten an Kreuzungen und Einmündungen mit der Vorfahrtregel „Rechts vor Links“
2. Verhalten an Kreuzungen und Einmündungen mit der Vorfahrtregelung durch Verkehrszeichen
3. Verhalten an Kreuzungen durch Regelung der Lichtzeichenanlage (Ampel)

In der Schule sollten diese Übungen sowie folgende Begriffe und Verkehrszeichen vorbesprochen werden:

Die Begriffe: **Rechts** und **Links**

Die Verkehrszeichen:



Vorfahrt gewähren



Stop Vorfahrt gewähren



Vorfahrtstrasse



Vorfahrt an der nächsten Kreuzung oder Einmündung



vorgeschiedene Fahrtrichtungen



die Ampelphasen

Der Ablauf:

Vor dem Beginn der Übungen geht der/die Lehrer/in mit allen Kindern die zu fahrende Strecke ab und erklärt dabei die zu beachtenden Verkehrszeichen und Regeln.

Eine Gruppe beginnt anschließend mit den Fahrübungen, während die zweite Gruppe mit dem/der Lehrer/in die Übungen beobachtet.

Der/die Lehrer/in sollte die Kinder auf Fehler der Fahrgruppe aufmerksam machen und zum späteren richtigen Verhalten auffordern.

Die gemachten Fehler der Fahrgruppe sollten möglichst nicht während der Fahrübungen korrigiert werden. Es empfiehlt sich die Strecke zwei- oder dreimal durchfahren zu lassen. Dadurch ist vor dem 2. oder 3. Durchgang eine Korrektur der Fehler möglich.

Während des Fahrbetriebes ist ein ausreichender Sicherheitsabstand zum Vordermann einzuhalten. Um eine Zusammenballung zu vermeiden empfiehlt es sich, die jeweilige Gruppe noch einmal in kleinere Fahrgruppen (2,3 oder 4 Kinder) zu unterteilen und mit zeitlichem Abstand auf die Fahrstrecke zu schicken.

Ein weiterer Grund dieser Aufteilung ist auch, dass die Kinder nicht im Vertrauen auf den Vordermann automatisch die gleichen Fehler machen.

Nach dem 2. oder 3. Durchgang werden die Gruppen gewechselt.

Der Zeitaufwand für diese Übungen beträgt, je nach Anzahl der Kinder, bis zu 10 Minuten je Gruppe. Es empfiehlt sich manchmal, den Fahrweg durch Kreide zu markieren.

#### Lerninhalte dieser Übungen:

Beachtung der Vorfahrtregel „Rechts vor Links“

Beachtung der richtungweisenden Verkehrsschilder

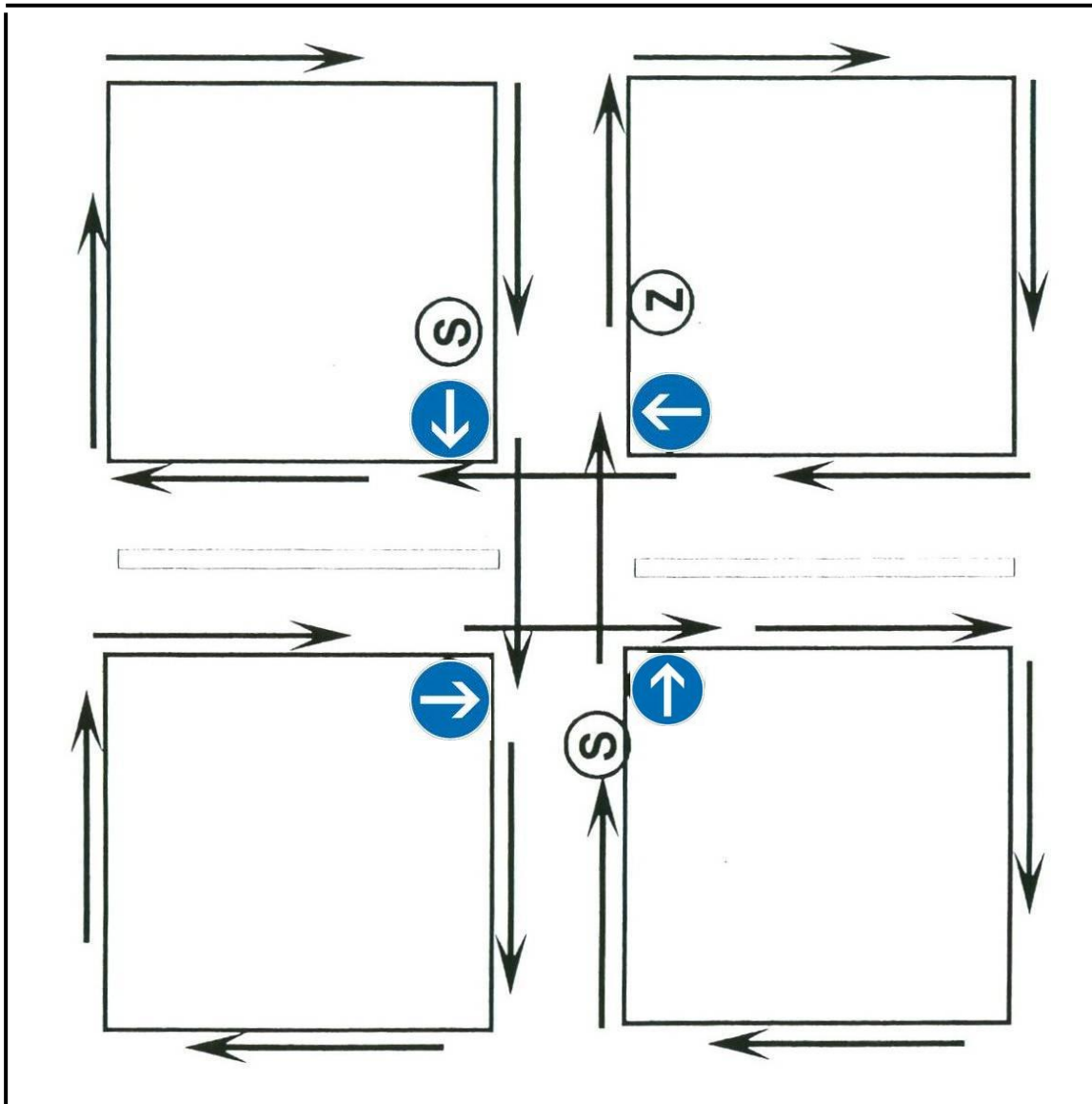
Einhaltung des erforderlichen Sicherheitsabstandes

Beachtung des Rechtsfahrgebotes

Benutzung der vorhandenen Radwege

# Verhalten an Kreuzungen und Einmündungen mit der Vorfahrtsregel

„Rechts vor Links“

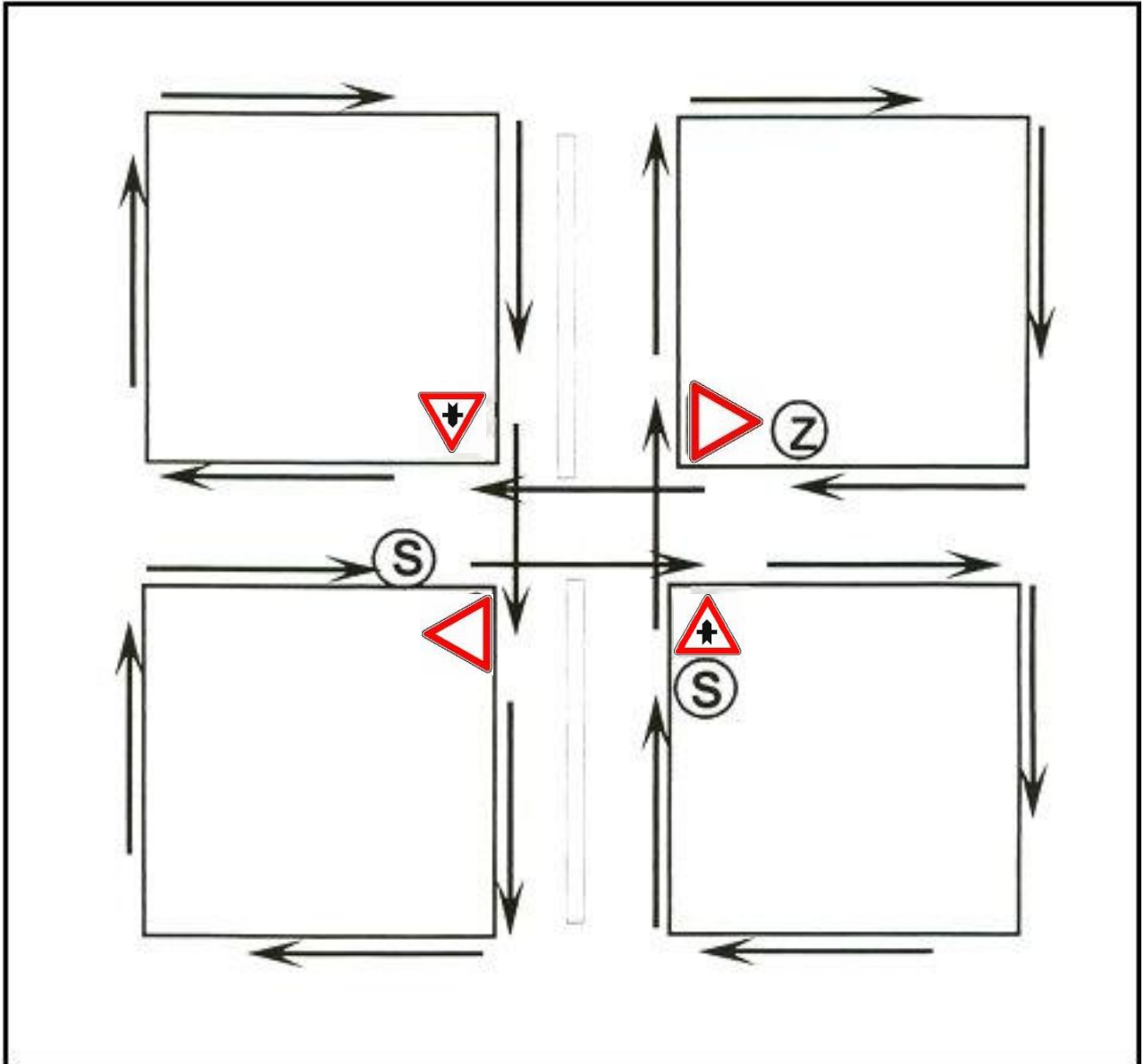


S = Startpunkt

Z = zweite (bzw. wartende) Gruppe

Verhalten an Kreuzungen und Einmündungen  
mit Vorfahrtregelung durch Verkehrszeichen

„Vorfahrt gewähren mit Vorfahrt an der nächsten Kreuzung“

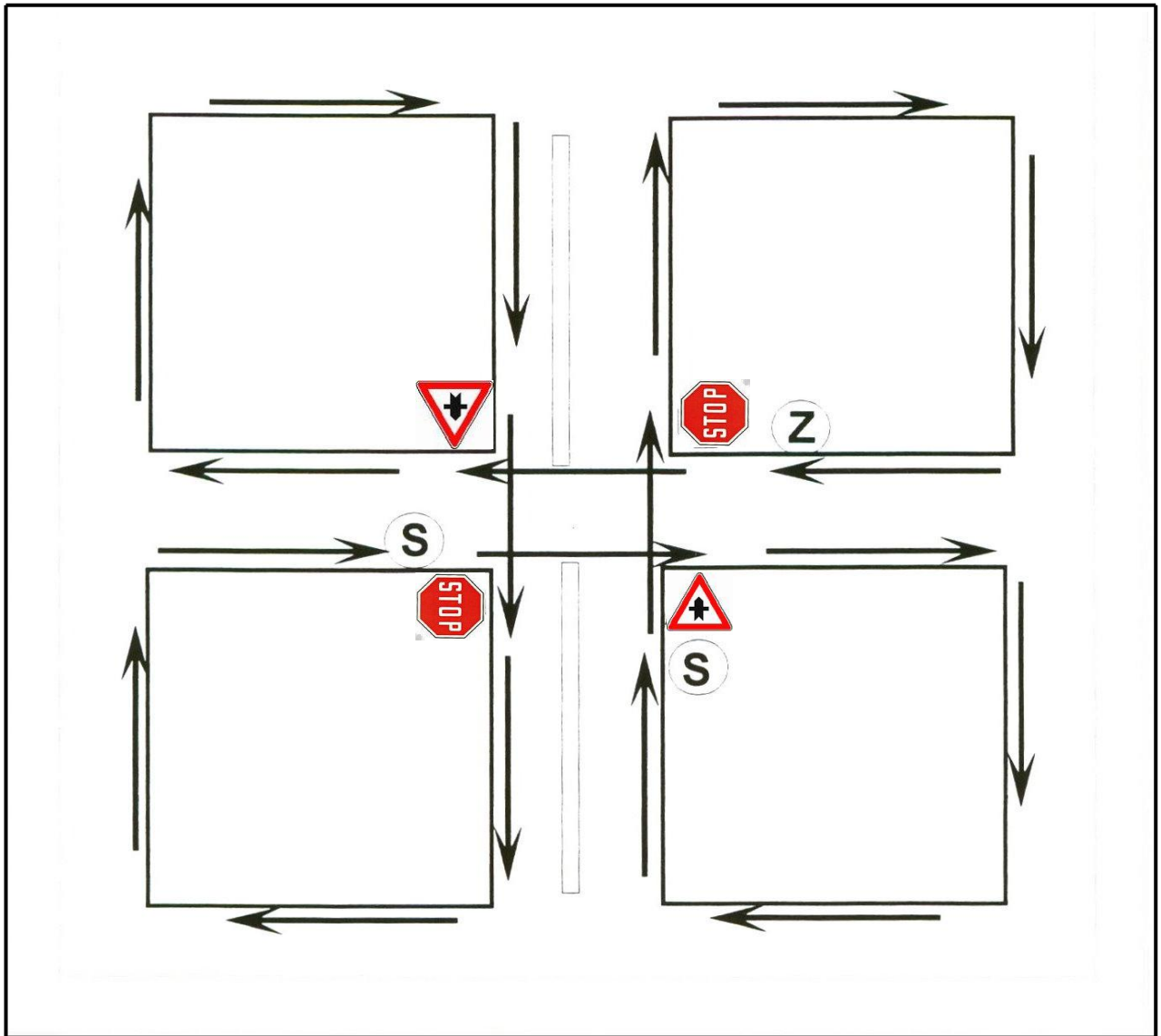


S = Startpunkt

Z = zweite (bzw. wartende) Gruppe

## Verhalten an Kreuzungen und Einmündungen mit Vorfahrtregelung durch Verkehrszeichen

„Stop Vorfahrt gewähren mit Vorfahrt an der nächsten Kreuzung“

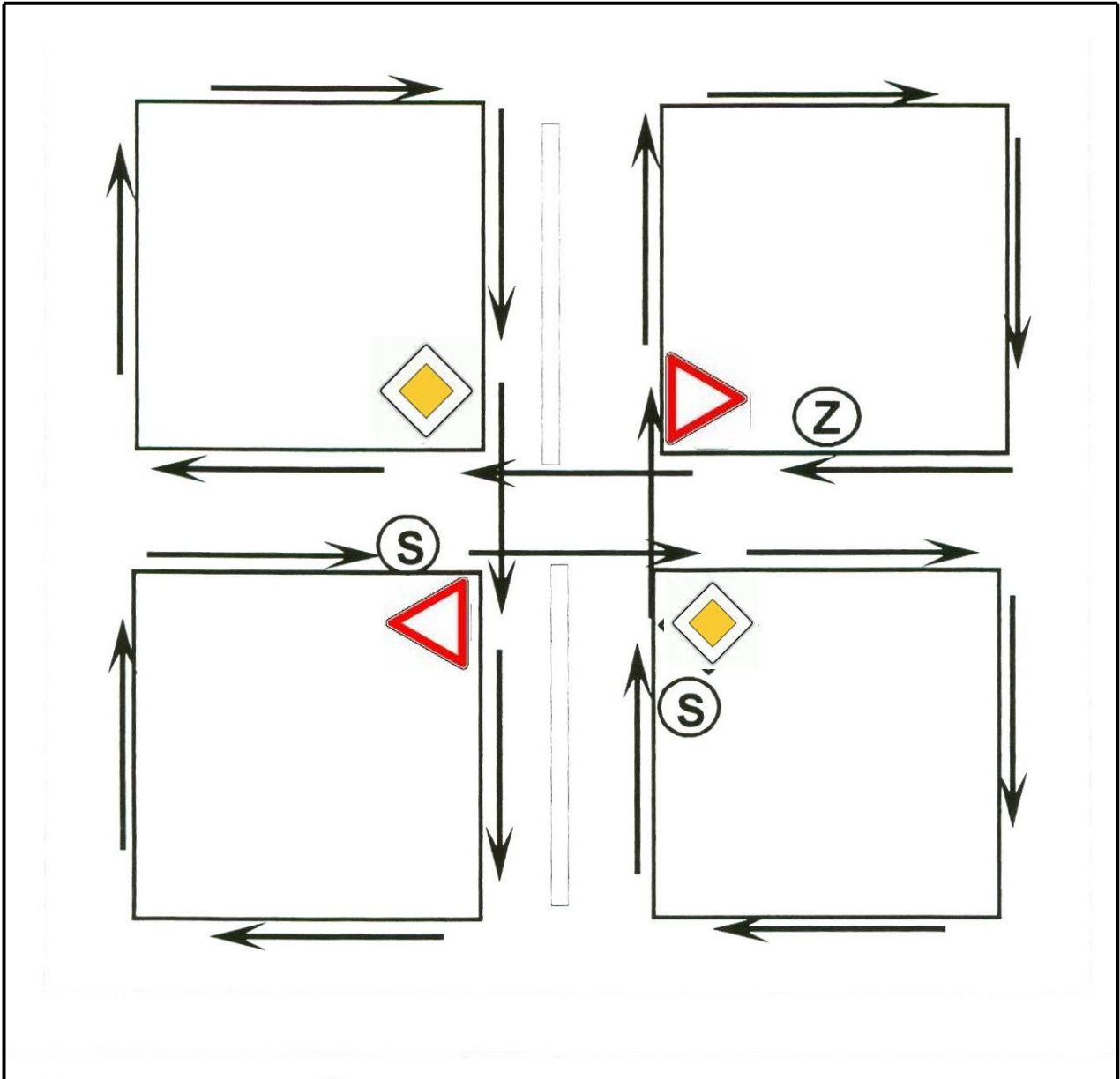


S = Startpunkt

Z = zweite (bzw. wartende) Gruppe

Verhalten an Kreuzungen und Einmündungen  
mit Vorfahrtregelung durch Verkehrszeichen

„Vorfahrt gewähren mit Vorfahrtstrasse“

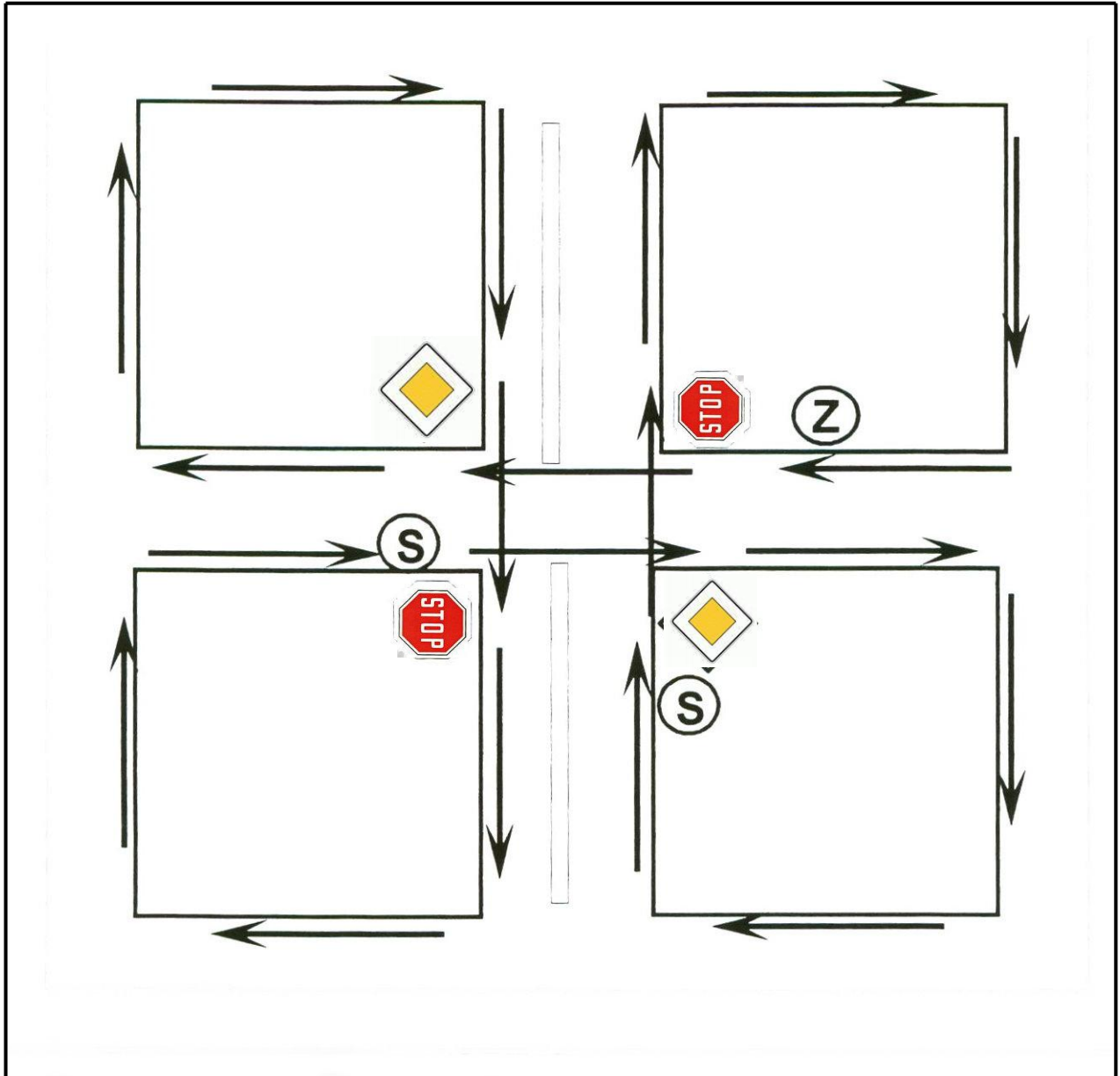


S = Startpunkt

Z = zweite (bzw. wartende) Gruppe

Verhalten an Kreuzungen und Einmündungen  
mit Vorfahrtregelung durch Verkehrszeichen

„Stop Vorfahrt gewähren mit Vorfahrtstrasse“



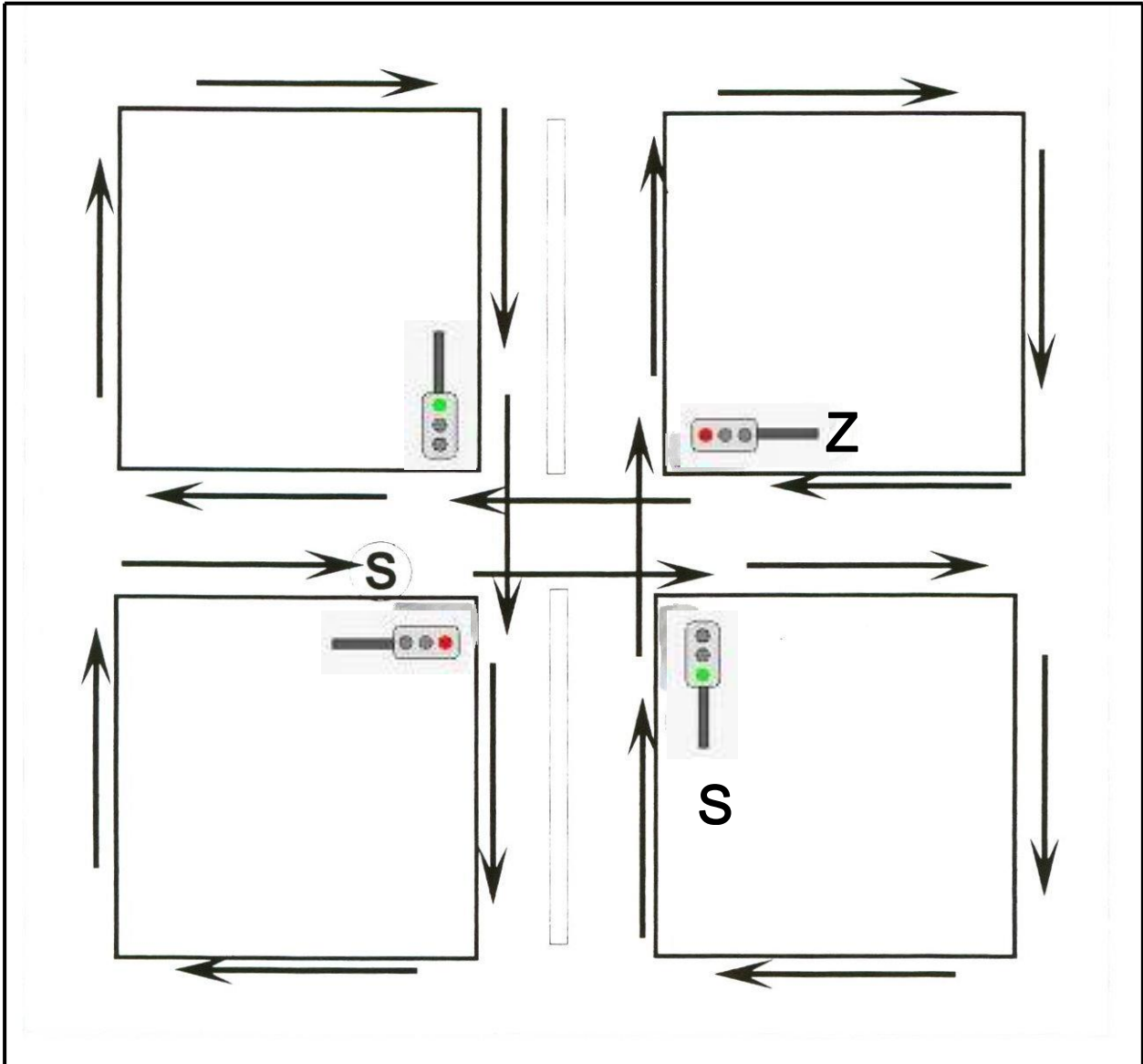
S = Startpunkt

Z = zweite (bzw. wartende) Gruppe



Verhalten an Kreuzungen mit Vorfahrtregelung durch die Ampel

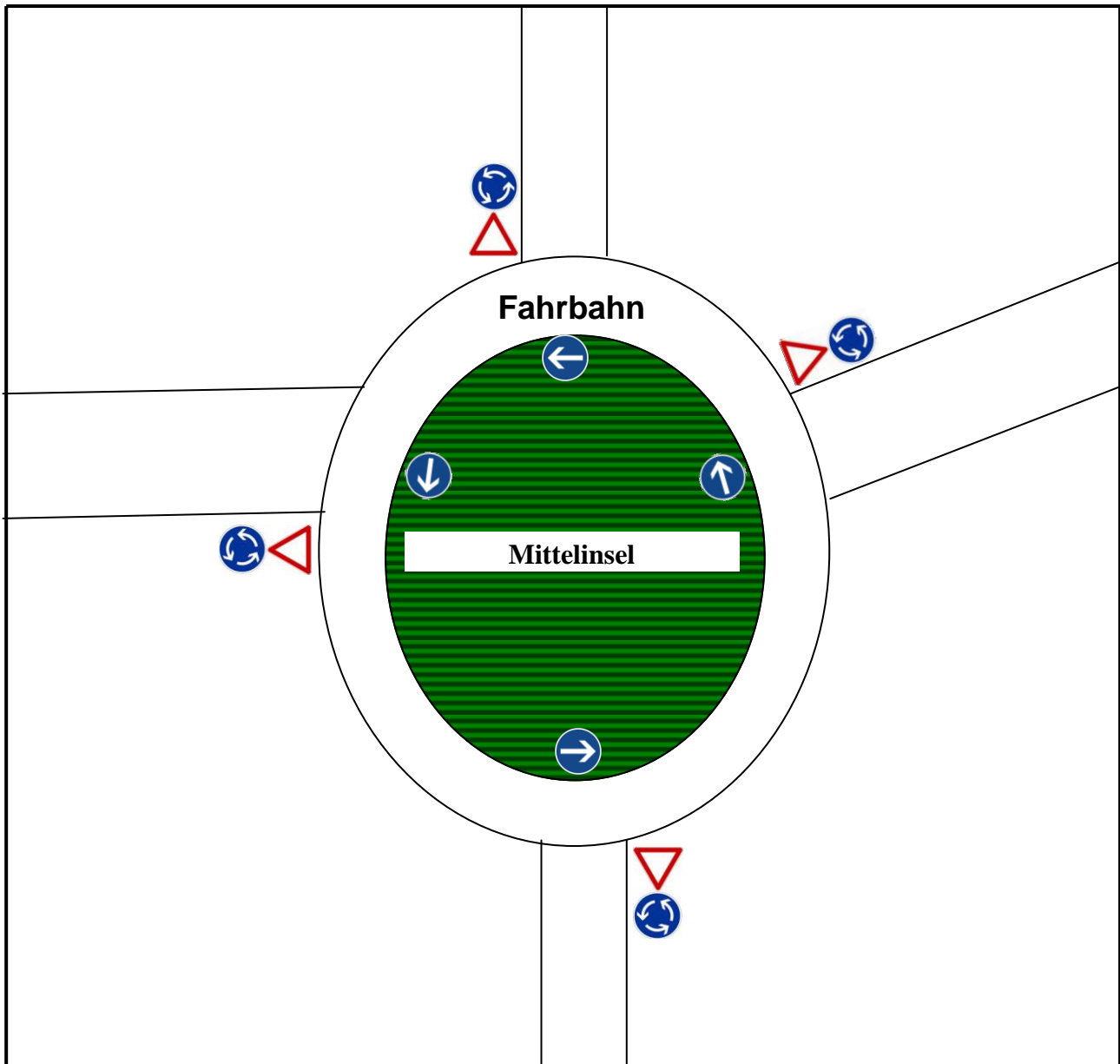
„Regelung durch Lichtzeichenanlage (Ampel)“



S = Startpunkt

Z = zweite (bzw. wartende) Gruppe

## Verhalten im Kreisverkehr



1. Wer in den Kreisverkehr einfahren möchte ist **wartepflichtig** Ausschilderung in der Regel durch die Verkehrszeichen „Vorfahrt gewähren!“ oder in Ausnahmefällen durch „Halt! Vorfahrt gewähren“ („STOP“-Schild)
2. Es darf nur **nach rechts** in den Kreisverkehr eingebogen werden innerhalb des Kreises sind die Verkehrszeichen „Vorgeschriebene Fahrtrichtung nach rechts“ aufgestellt.

**Eine Betätigung des Fahrtrichtungsanzeigers (Blinker/Handzeichen) ist beim Einfahren in den Kreisverkehr nicht vorgeschrieben und zur Vermeidung von unklaren Verkehrslagen zu unterlassen.**

3. Innerhalb des Kreisverkehrs ist grundsätzlich **möglichst weit rechts** zu fahren.
4. **Fahrradfahrer** dürfen nur einzeln hintereinander fahren.

Verläuft am rechten Fahrbahnrand ein Fahrradweg, so ist die Benutzung dieses Sonderweges durch Fahrradfahrer grundsätzlich vorgeschrieben. In entgegengesetzte Richtung darf dieser Sonderweg nur befahren werden, wenn dieser hierfür freigegeben ist.

**Das Ausfahren aus dem Kreisverkehr ist zuvor rechtzeitig und deutlich anzukündigen. Hierbei sind die vorgeschriebenen Fahrtrichtungsanzeiger (Blinker) zu benutzen.**

Bei Fahrzeugen, für welche keine Fahrtrichtungsanzeiger vorgeschrieben sind, geschieht dies durch Handzeichen.

## Vorbemerkung für einen zweiten Besuch in der Jugendverkehrsschule

Es gilt bei diesem Besuch in der Jugendverkehrsschule analog die Vorbemerkung zum 1ten Besuch (siehe Seite 2).

**Folgende gelenkte Übungen auf einer festgelegten Wegstrecke sind vorgesehen:**

1. Linksabbiegen - Grundübungen nach dem 8 Punkte Programm –
2. Alternatives Linksabbiegen

In der Schule sollten diese Übungen sowie folgende Begriffe und Verkehrszeichen vorbesprochen werden:

Der Begriff: **L i n k s**

Die Verkehrszeichen:



Vorfahrt gewähren



Stop Vorfahrt gewähren



Vorfahrtstrasse



Vorfahrt an der nächsten Kreuzung oder Einmündung



vorgeschriebene Fahrrichtungen



die Ampelphasen

**Die Reihenfolge des 8 Punkte Programms zum sicheren Linksabbiegen:**

1. umsehen
2. Handzeichen geben
3. zur Mitte hin einordnen
4. Vorfahrt achten
5. Gegenverkehr beachten
6. noch einmal umsehen
7. im großen Bogen abbiegen
8. auf Fußgänger achten

## **Der Ablauf:**

Vor dem Beginn der Übungen geht der/die Lehrer/in mit allen Kindern die zu fahrende Strecke ab und erklärt dabei die zu beachtenden Verkehrszeichen und Regeln.

Eine Gruppe beginnt anschließend mit den Fahrübungen, während die zweite Gruppe mit dem/der Lehrer/in die Übungen beobachtet.

Der/die Lehrer/in sollte die Kinder auf Fehler der Fahrgruppe aufmerksam machen und zum späteren richtigen Verhalten auffordern.

Die gemachten Fehler der Fahrgruppe sollten möglichst nicht während der Fahrübungen korrigiert werden. Es empfiehlt sich die Strecke zwei- oder dreimal durchfahren zu lassen. Dadurch ist vor dem 2. oder 3. Durchgang eine Korrektur der Fehler möglich.

Während des Fahrbetriebes ist ein ausreichender Sicherheitsabstand zum Vordermann einzuhalten. Um eine Zusammenballung zu vermeiden empfiehlt es sich, die jeweilige Gruppe noch einmal in kleinere Fahrgruppen (2,3 oder 4 Kinder) zu unterteilen und mit zeitlichem Abstand auf die Fahrstrecke zu schicken.

Ein weiterer Grund dieser Aufteilung ist auch, dass die Kinder nicht im Vertrauen auf den Vordermann automatisch die gleichen Fehler machen.

Nach dem 2. oder 3. Durchgang werden die Gruppen gewechselt.

Der Zeitaufwand für diese Übungen beträgt, je nach Anzahl der Kinder, bis zu 20 Minuten je Gruppe. Es empfiehlt sich manchmal, den Fahrweg durch Kreide zu markieren.

### Lerninhalte dieser Übungen:

Beachten der 8 Punkte zum sicheren Linksabbiegen

Einhaltung des erforderlichen Sicherheitsabstandes

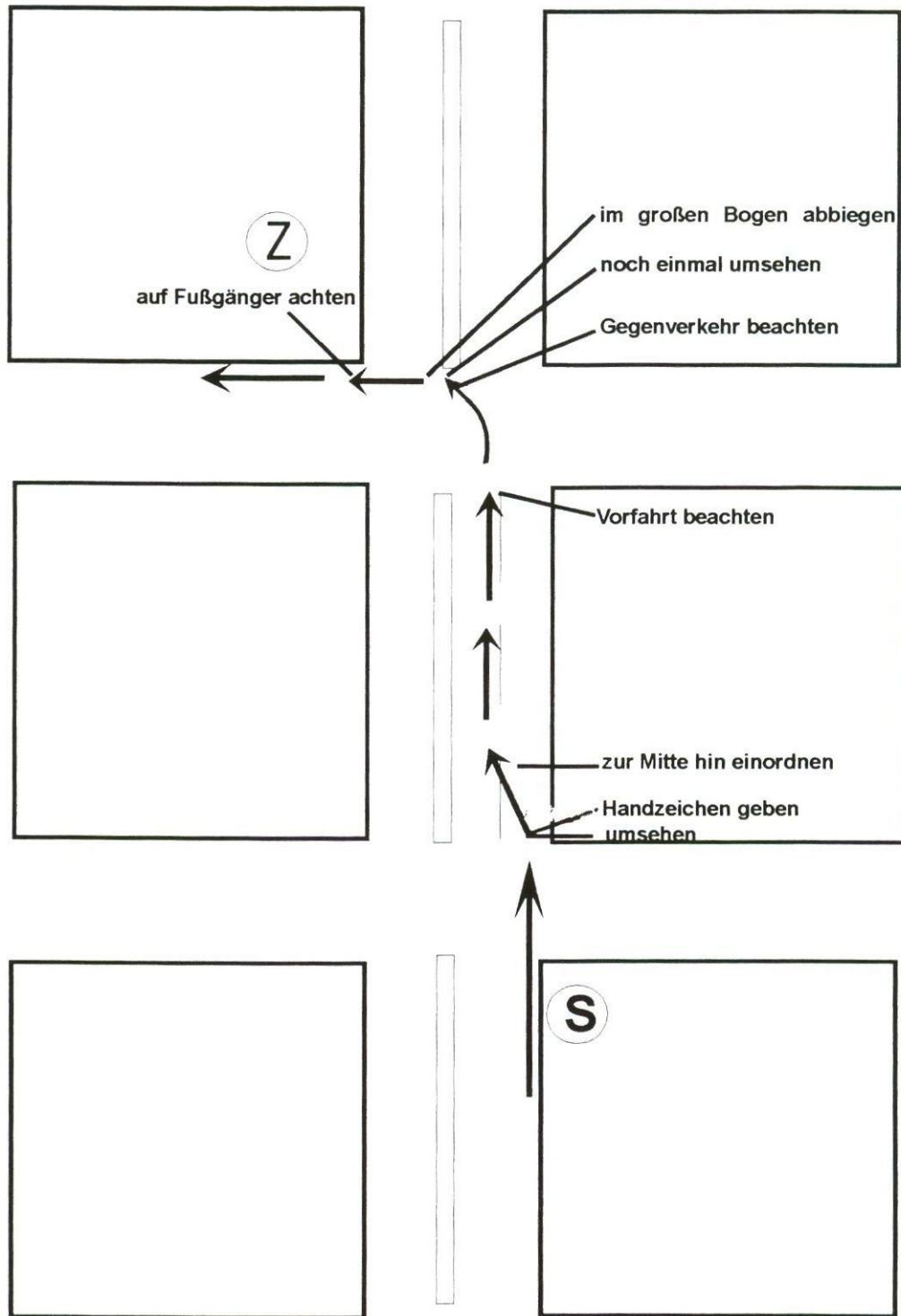
Rechtzeitige und deutliche Eigensicherung

Rechtzeitige und deutliche Anzeige der Fahrtrichtungsänderung

Beachtung weiterer Verkehrszeichen

## „ Linksabbiegen “

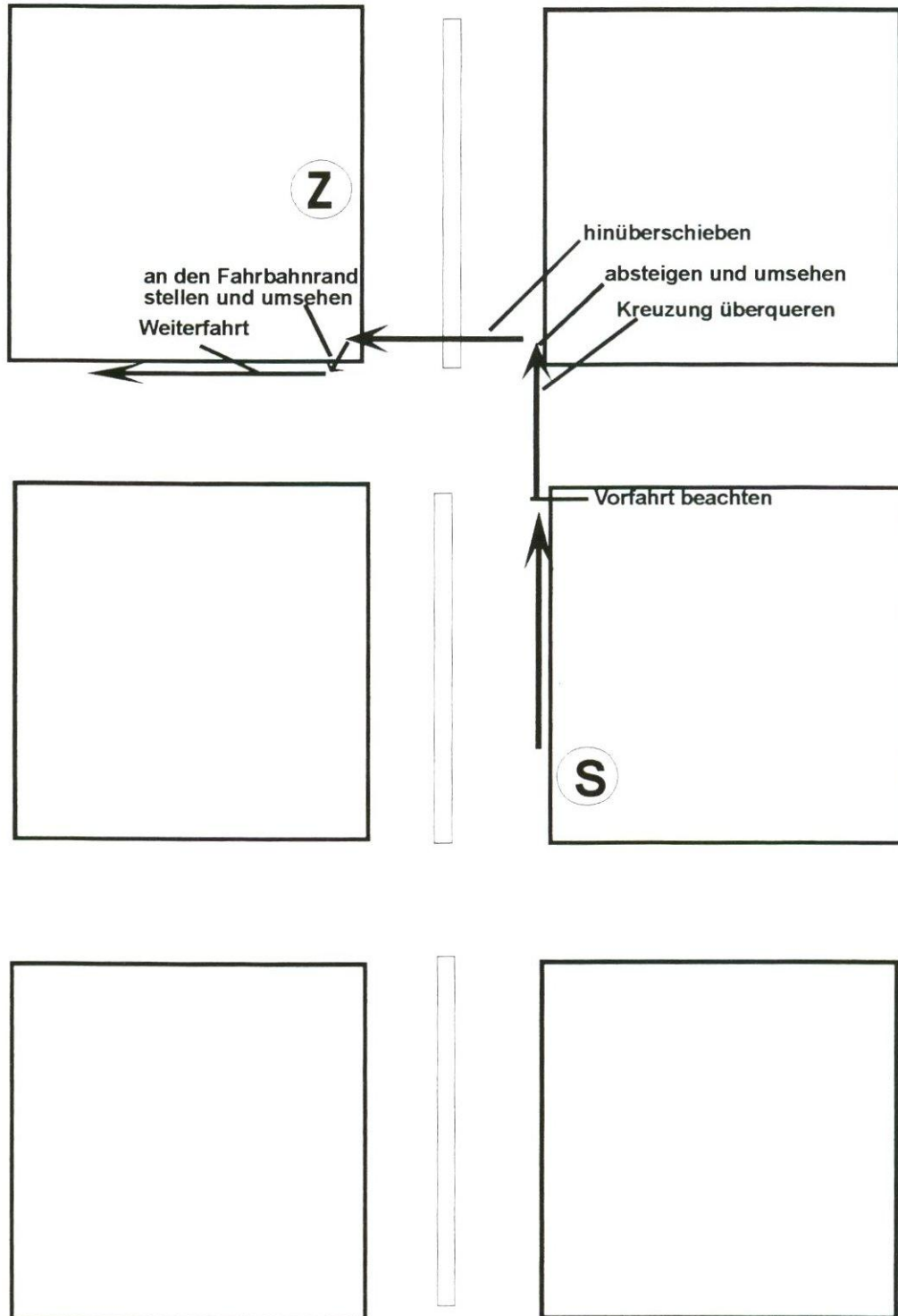
(Das 8 Punkte Programm)



S = Startpunkt

Z = zweite (bzw. wartende) Gruppe

## „ Das alternative Linksabbiegen “



S = Startpunkt

Z = zweite (bzw. wartende) Gruppe